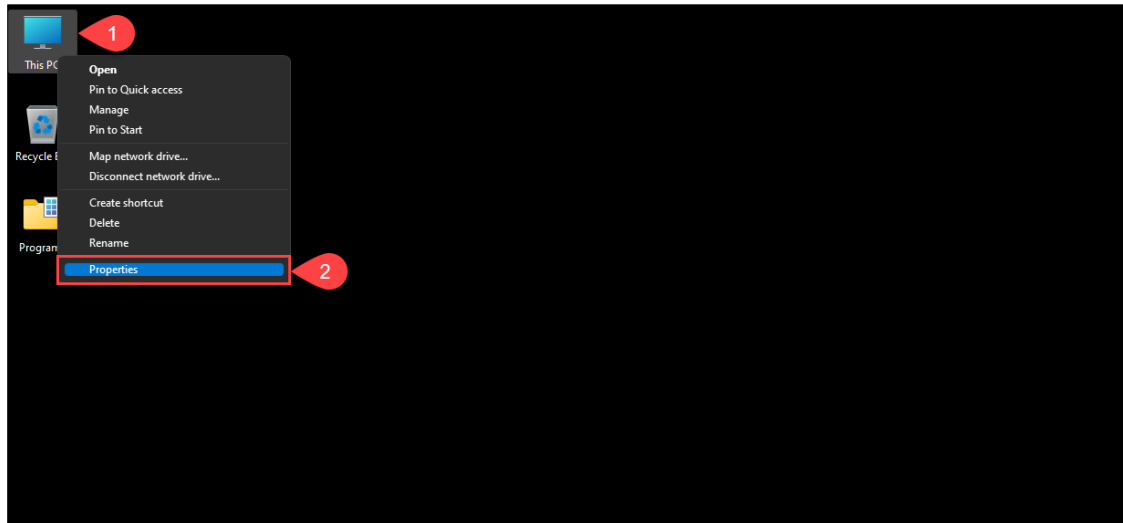


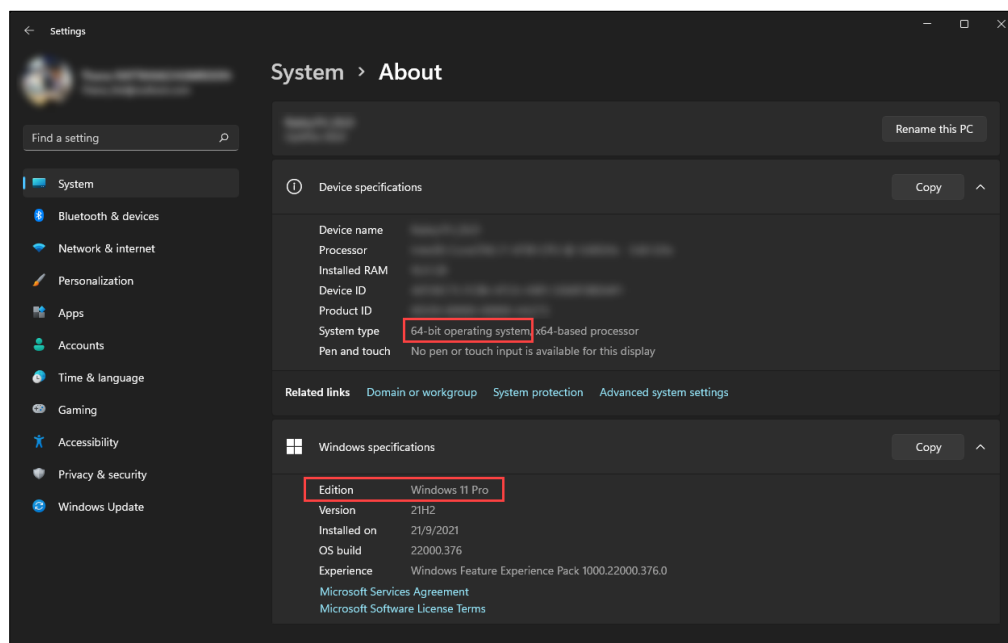
# วิธีการติดตั้งโปรแกรมอ่านบัตรประชาชน 2567

รูปภาพที่ 1



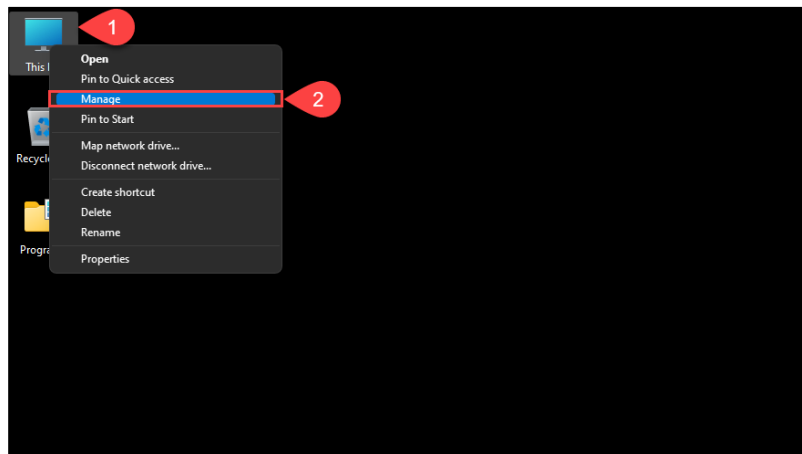
ขั้นตอนที่ 1 ให้ท่านทำการตรวจสอบว่า เครื่องคอมพิวเตอร์ของท่านเป็นระบบปฏิบัติการ Windows เวอร์ชันใด โดยคลิกขวาที่ **“This PC”** แล้วไปคลิกที่ **“Properties”**

รูปภาพที่ 2



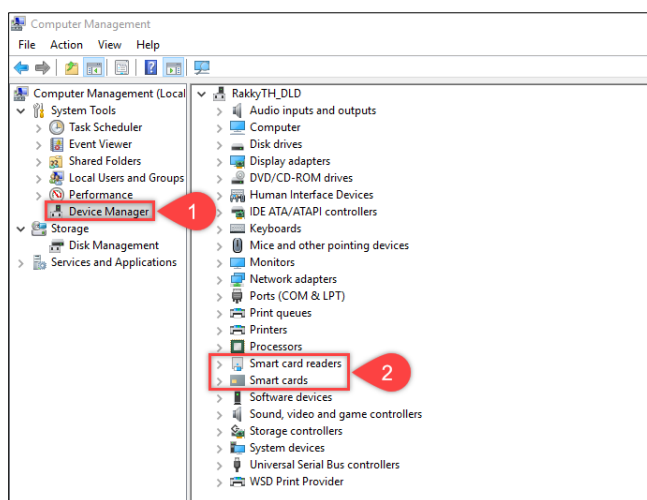
ขั้นตอนที่ 2 ตรวจสอบว่า Windows ของท่านเป็นเวอร์ชันใด ซึ่งควรจะต้องเป็นเวอร์ชัน **“8.1”** , **“10”** หรือ **“11”** เท่านั้น

### รูปภาพที่ 3



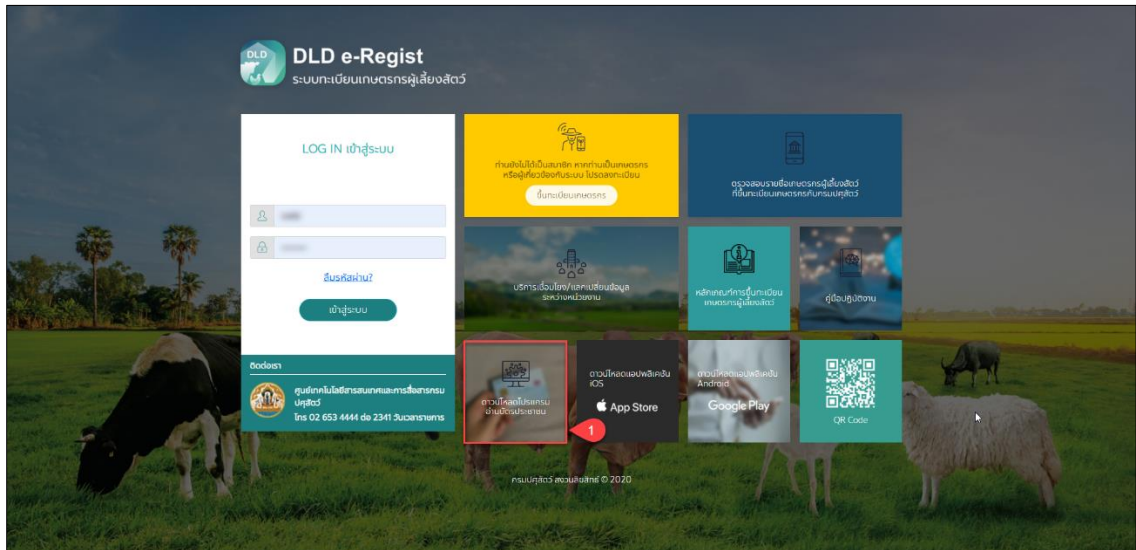
ขั้นตอนที่ 3 ให้ท่านเสียบ “เครื่องอ่านบัตรประชาชน” และ “บัตรประชาชน” เข้ากับเครื่องคอมพิวเตอร์ เพื่อตรวจสอบว่าเครื่องคอมพิวเตอร์มองเห็นอุปกรณ์ทั้ง 2 ชิ้นหรือไม่ โดยคลิกขวาที่ “My Computer” แล้วไปคลิกที่ “Manage”

### รูปภาพที่ 4



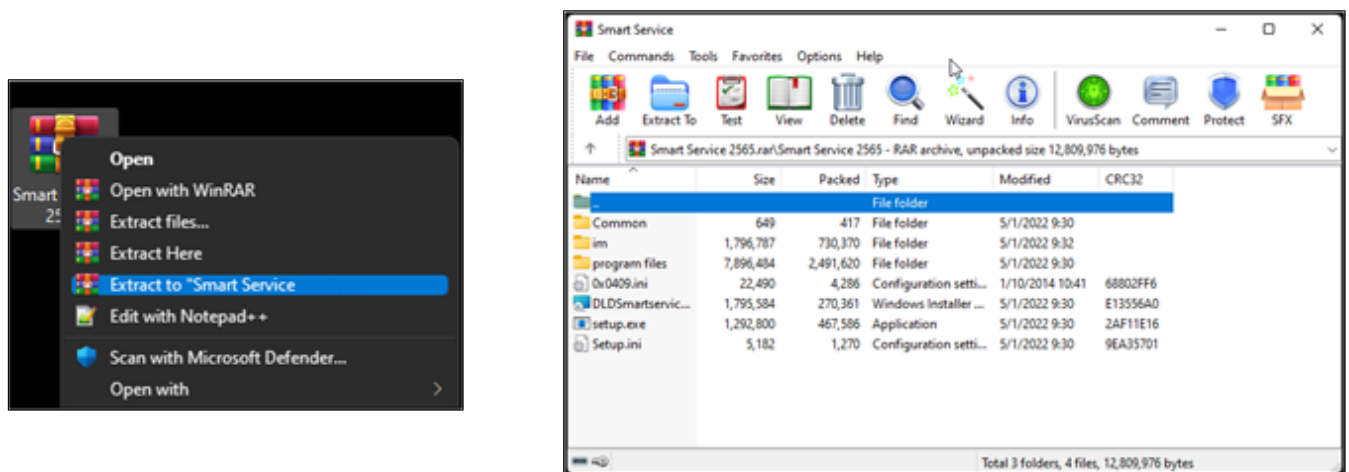
ขั้นตอนที่ 4 ให้ท่านเข้าไปที่เมนู “Device Manager” ดังหมายเลขที่ “1” แล้วไปตรวจสอบว่าอุปกรณ์ภายในเครื่องมี “Smart card readers” และ “Smart cards” ครบถ้วนหรือไม่ ดังหมายเลขที่ “2”

## รูปภาพที่ 5



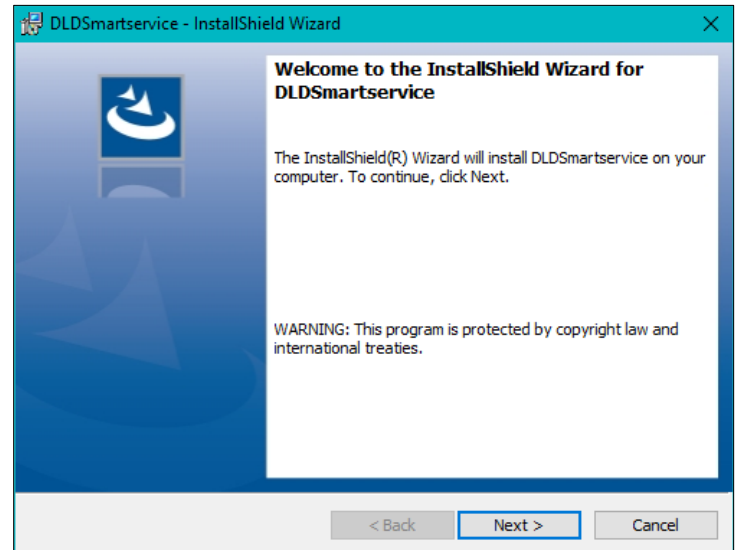
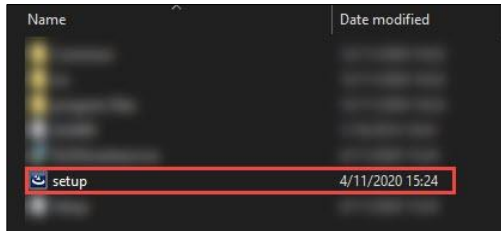
ขั้นตอนที่ 5 ให้ท่านเข้าเว็บไซต์ระบบทะเบียนเกษตรกรผู้เลี้ยงสัตว์รายครัวเรือน ผ่านเบราว์เซอร์ “Google Chrome”  
URL :: [eregist.dld.go.th](http://eregist.dld.go.th) ท่านจะพบ “Download โปรแกรมอ่านบัตรประชาชน”

## รูปภาพที่ 6



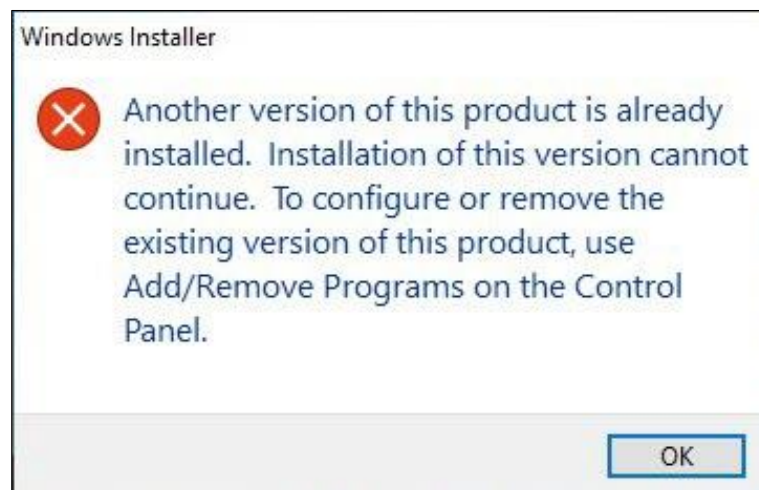
ขั้นตอนที่ 6 ให้ท่านดำเนินการคลายไฟล์ที่ถูกบีบอัดไว้ด้วยโปรแกรม “WinRAR”, “7-Zip” หรือ “WinZip” ที่ติดตั้งมาพร้อมกับ Windows ของท่านอยู่แล้ว โดยให้ท่านคลิกขวาแล้วเลือก “Extract” เพื่อดำเนินการคลายไฟล์

## รูปภาพที่ 7



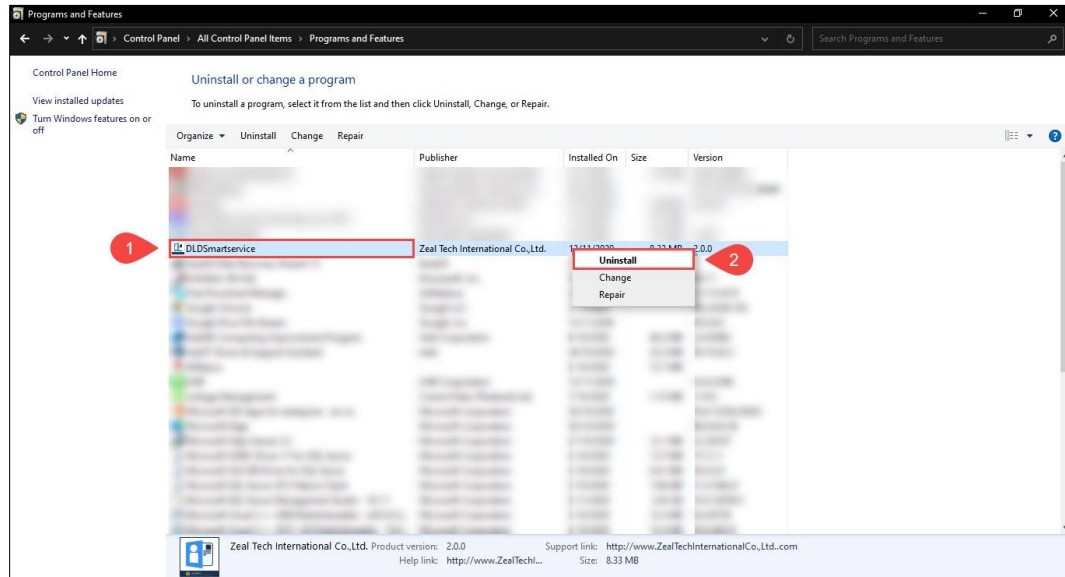
ขั้นตอนที่ 7 ให้ท่านดำเนินการติดตั้งโปรแกรม “DLD Smart Service” โดยติดตั้งที่ไฟล์ “Setup.exe”

## รูปภาพที่ 8



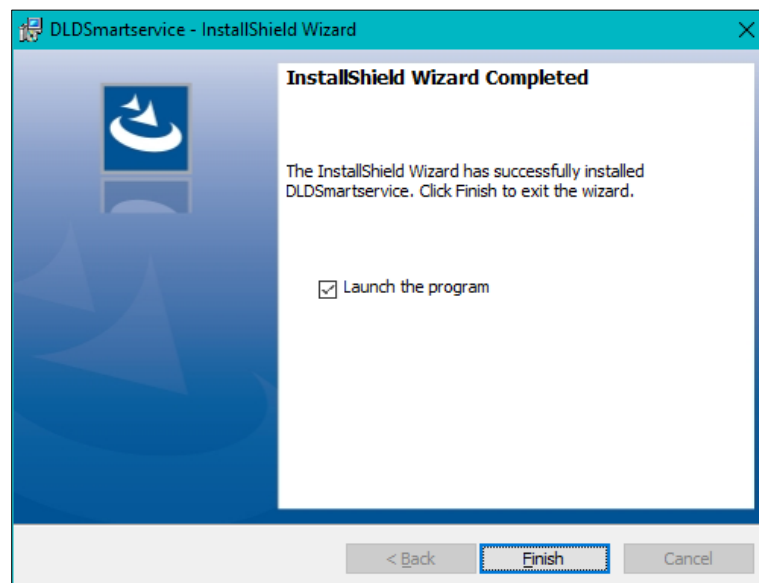
ขั้นตอนที่ 8 ในกรณีที่ท่านยังไม่ได้ถอนการติดตั้งโปรแกรมเวอร์ชันเก่า เครื่องจะแจ้งเตือนตามหน้าจอตั้งรูป ท่านต้องดำเนินการถอนการติดตั้งโปรแกรมเวอร์ชันเก่าออกก่อน หากไม่พบการแจ้งเตือนดังรูป ท่านสามารถข้ามไปสู่ขั้นตอนที่ “10” ต่อไปได้เลย

## รูปภาพที่ 9



ขั้นตอนที่ 9 ให้ท่านดำเนินการถอนการติดตั้งโปรแกรมเวอร์ชันเก่า โดยเข้าไปที่ **“Control Panel”** แล้วเลือก **“Programs and Features”** แล้วเลือกไปที่โปรแกรม **“DLDSmartService”** ให้ท่านคลิกขวาแล้วเลือก **“Uninstall”** เพื่อดำเนินการถอนการติดตั้งโปรแกรม และให้ท่านกลับไปดำเนินการติดตั้งโปรแกรมตามขั้นตอนที่ **“7”** อีกครั้ง

## รูปภาพที่ 10



ขั้นตอนที่ 10 เมื่อดำเนินการติดตั้งโปรแกรมเสร็จแล้ว ให้ท่านเลือก **“Launch the program”** แล้วคลิก **“Finish”**

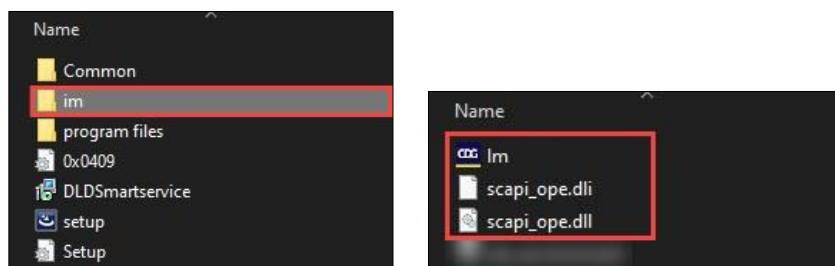
## รูปภาพที่ 11

```

C:\WINDOWS\Sysnative\cmd.exe
*EXTRA File 132096 EhStorAPI.dll
*EXTRA File 129024 EhStorAuthn.exe
*EXTRA File 112128 EhStorPwdMgr.dll
*EXTRA File 207872 EhStorShell.dll
*EXTRA File 225792 efs.dll
*EXTRA File 77824 ELSCore.dll
*EXTRA File 239104 eishyph.dll
*EXTRA File 701952 eisltd.dll
*EXTRA File 29696 eisTrans.dll
*EXTRA File 1.0 m EmailApis.dll
*EXTRA File 168960 embeddedmodesvc.dll
*EXTRA File 47616 embeddedmodesvcapi.dll
*EXTRA File 57344 EmojiDS.dll
*EXTRA File 22744 emptyregdb.dat
*EXTRA File 26624 encapi.dll
*EXTRA File 99688 EncDump.dll
*EXTRA File 647168 energy.dll
*EXTRA File 175104 energyprov.dll
*EXTRA File 26112 energytask.dll
*EXTRA File 228352 enrollmentapi.dll
*EXTRA File 143360 EnterpriseAPNCsp.dll
*EXTRA File 25600 EnterpriseAppMgmtClient.dll
*EXTRA File 506368 EnterpriseAppMgmtSvc.dll
*EXTRA File 91648 EnterpriseAppVMgmtCSP.dll
*EXTRA File 1.6 m enterprisecps.dll
*EXTRA File 91648 EnterpriseDesktopAppMgmtCSP.dll
*EXTRA File 19968 enterpriseetw.dll
*EXTRA File 190464 EnterpriseModernAppMgmtCSP.dll
*EXTRA File 84480 enterpriseresourcemanager.dll
  
```

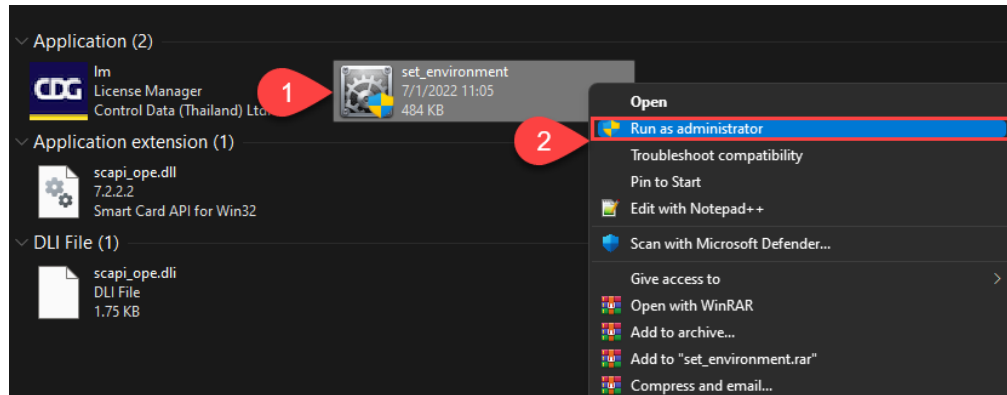
ขั้นตอนที่ 11 ท่านจะพบหน้าจอสีดำ ทำงานโดยอัตโนมัติดังรูป ให้ท่านรอนหน้าจอสีดำ ทำงานเสร็จสิ้นแล้วหายไป

## รูปภาพที่ 12



ขั้นตอนที่ 12 ในกรณีที่ท่านไม่พบหน้าจอสีดำตามขั้นตอนที่ “11” ให้ท่านกลับมาที่โฟลเดอร์โปรแกรมอ่านบัตรประชาชน ภายในโฟลเดอร์ “im” ท่านจะพบไฟล์ 4 ไฟล์ ดังรูปในกรณีที่ Windows ของท่านเป็นแบบ “32 บิต” ให้ท่านคัดลอก ทั้ง 3 ไฟล์นี้ ไปวางไว้ที่ **C:\Windows** และ **C:\Windows\System32** แต่ในกรณีที่ Windows ของท่านเป็นแบบ “64 บิต” ให้ท่านคัดลอกทั้ง 3 ไฟล์นี้ ไปวางไว้ที่ **C:\Windows** และ **C:\Windows\SysWOW64**

## รูปภาพที่ 13



ขั้นตอนที่ 13 ให้ท่านกลับมาที่โฟลเดอร์โปรแกรมอ่านบัตรประชาชน ภายในโฟลเดอร์ “im” ท่านจะพบไฟล์ “Set\_environment” ดังรูป ให้ท่านคลิกขวา แล้วไปคลิกที่ “Run as administrator” และรอจนโปรแกรมดำเนินการเสร็จสิ้นเพื่อตั้งค่าเครื่องให้สามารถติดต่อแลกเปลี่ยนข้อมูลกับกรมการปกครองได้

## รูปภาพที่ 14



ขั้นตอนที่ 14 ก่อนการใช้งานฟังก์ชันการอ่านบัตรประชาชนในระบบทะเบียนเกษตรกรผู้เลี้ยงสัตว์ ให้ท่านเปิดโปรแกรม “Lunch Hardware Agent” ที่หน้าจอกอมพิวเตอร์ของท่านก่อนใช้งานทุกครั้ง